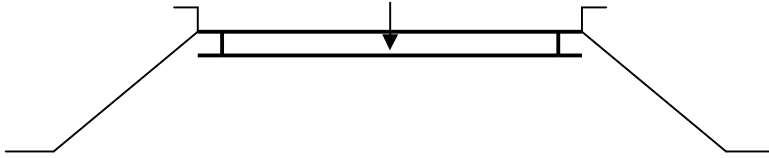
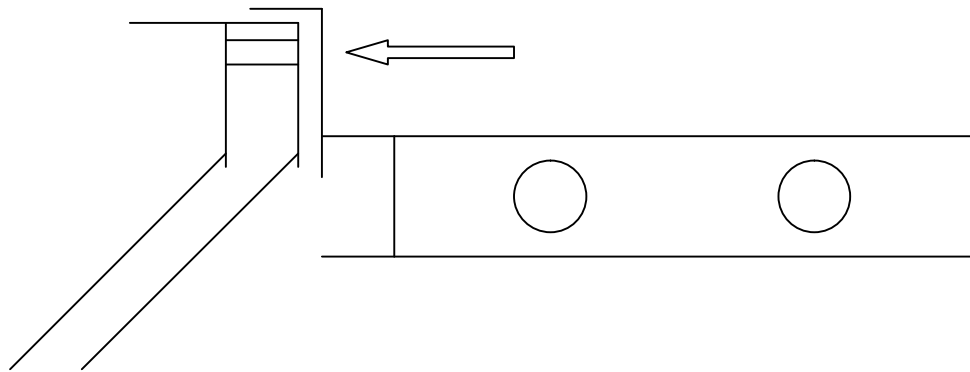


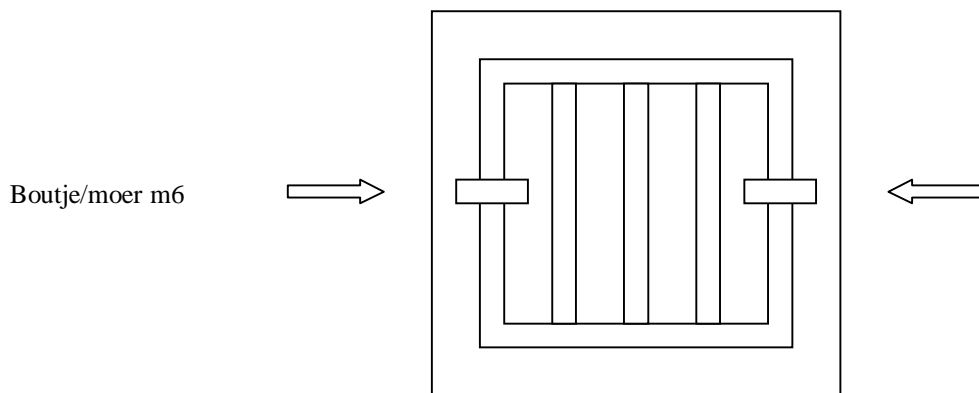
## MONTAGEHANDLEIDING **SAVE2000** ANTI-INBRAAKROOSTER



1. De lichtkoepel dient van de opstand te worden geschroefd (niet vlak op het dak leggen daar door warmteopbouw de schalen bij hoge temperaturen kunnen vervormen).
2. Plaats het rooster vanaf de bovenkant in de opstand met het smalle deel naar onderen.
3. Boor alle gaten die in het rooster aanwezig zijn voor. Gebruik hiervoor een 5 mm boor, monteer vervolgens de popnagels type rozet 4.8x19 mm.
4. In de zijkant zitten tevens een aantal grotere gaten. Deze met boor 6 mm volledig door de opstand wanden boren.



5. In deze gaten moeten de bijgeleverde boutjes m6 met ringen en afbreekmoer worden bevestigd. Draai de moer aan de buitenkant door tot hij afbreekt en het conische gedeelte blijft zitten.
6. De lichtkoepel kan nu weer worden teruggeplaatst.



Op het **SAVE2000** anti-inbraak rooster is het SKG productcertificaat van toepassing bij inachtneming van bovenstaande montage voorschriften.

Wijzigingen in model, samenstelling - en of maatvoering uitdrukkelijk voorbehouden.